



EPLUCON
ENERGY PLUS CONCEPTS
Groots in eenvoud!



ecoFOREST
Warmtepompen



Handleiding Th-TOUCH

OVER EPLUCON

Eplucon B.V. importeert Ecoforest warmtepompen en diverse componenten uit Europa, om vervolgens als duurzame energieconcepten te presenteren. Met de zes prachtige merken die wij vertegenwoordigen, brengen wij mensen en producten bij elkaar om zo de meest efficiënte energiesystemen te kunnen realiseren, voor woning- en utiliteitsbouw. Deze concepten worden door installatiebedrijven, die gespecialiseerd zijn op het gebied van warmtepompen, geplaatst. Door deze specialisten zijn onze installaties en prestaties gewaarborgd. Om dit te kunnen blijven waarborgen, werken we uitsluitend met dealers.

Onze merken



Warmtepompen: verkoop en installatie via dealers



Kunststofleidingssystemen: verkoop via groothandel



Regelsystemen voor verwarming/koeling



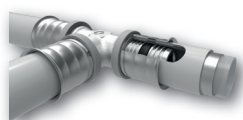
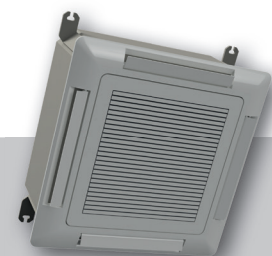
Drycoolers/luchtverwarmers



Plafond cassette units/ventilatorconvectoren



Zonnepanelen



INHOUDSOPGAVE

handleiding th-TOUCH



Klik op onderstaande koppen voor directe doorverwijzing

Algemene informatie	_____	4
Algemene ruimte temperaturen	_____	4
Uitleg menu	_____	4

ALGEMENE INFORMATIE

Deze handleiding bevat informatie over de diverse functies van de th-TOUCH.

De th-TOUCH is een intelligente thermostaat die u in staat stelt om de temperatuur aan te passen naar uw wensen. Zowel koelen als verwarmen. Veel functies zijn geautomatiseerd en vooringesteld.

ALGEMENE RUIJTE TEMPERATUREN



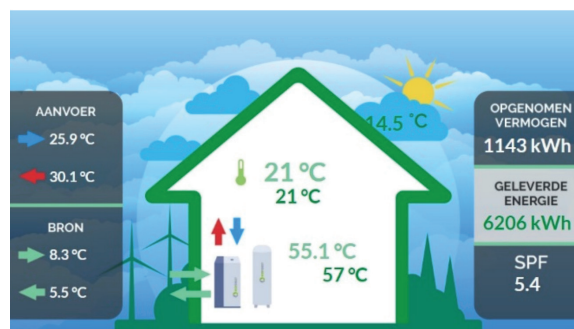
UITLEG MENU

De th-TOUCH heeft verschillende functies hierbij de uitleg van deze functies.

In onderstaande schema ziet u de aanvoer van warmte- en brontemperaturen.

Gebruikersmenu

Code: opvragen bij installateur



UITLEG MENU (VERVOLG)

Verwarming

Hier vindt u de volgende onderdelen:

- Verwarming: hier ziet u of de verwarming aan of uit staat.
- Stop verwarming bij: dit betekent dat de verwarming stopt met verwarmen bij de temperatuur die is ingesteld.
- Bijstook elektr. el.: dit betekent dat het elektrisch element wel of niet moet bijstoken, dit is alleen van toepassing voor de installateurs.

Koeling

Hier vindt u de volgende onderdelen:

- Koeling: hier ziet u of de koeling aan of uit staat.
- Stop actief koeling onder: dit betekent dat de koeling stopt met verkoelen onder de ingestelde temperatuur (actief koelen is van toepassing bij een luchtbron-concept en een bodembron-concept, bij een bodembronconcept is het vrijwel niet van toepassing).
- Stop passief koeling onder: dit betekent dat de koeling stopt met verkoelen onder de ingestelde temperatuur (passief koelen is van toepassing bij een bodembron-concept).

Auto Wp

Hier vindt u de volgende onderdelen:

- Winter start temperatuur: de warmtepomp start in de winter vanaf deze temperatuur te verwarmen.
- Zomer start temperatuur: de warmtepomp start in de zomer vanaf deze temperatuur te verkoelen.
- Tijd voor omschakelen: de warmtepomp begint met omschakelen om de vijf uur.
Deze tijd is instelbaar.

Deze functies worden automatisch bediend en
hoeft u als eindgebruiker niet te wijzigen.

Warm water

Hier vindt u de volgende onderdelen:

- Warm water: hier ziet u of het warm water aan staat. De actuele temperatuur van het warme water en de ingestelde temperatuur van de warmtepomp.

UITLEG MENU (VERVOLG)

- WW Weeksturing: hier ziet u alle dagen van de week. Deze functie is alleen van toepassing voor de installateur.
- Anders: deze functie is alleen van toepassing voor de installateur.

Zwembad

Hier vindt u de volgende onderdelen:

- Zwembad: hier ziet u of de warmtepomp is aangesloten op een zwembad en aan of uit is.
- Zwembad setpoint: hier ziet u wat de temperatuur van het zwembad moet zijn als de warmtepomp deze heeft opgewarmd.
- Winter programma tijd: in de winter reserveert de warmtepomp een bepaalde tijd om te zorgen dat het zwembad op temperatuur blijft.

Energiebesparend

Hier vindt u de volgende onderdelen:

- Energiebesparend: deze functie zorgt ervoor dat de energie in uw woning wordt bespaard.
- Vermogensbegrenzing: deze functie zorgt ervoor dat het ingestelde vermogen niet wordt overschreden.

Service

Deze functie is alleen van toepassing voor de installateur.

WiFi module

Hiermee kunt u de th-TOUCH registreren op ons portaal. Zie de handleiding van E-control.

Instellingen

Deze functie is alleen van toepassing voor de installateur.

Over

Hier vindt u de versie van uw th-TOUCH.





DEALERNETWERK MET LANDELIJKE DEKKING

